

総戸数109戸の
ビックコミュニティ

平成12年11月築

東南向き日当り良好！！

大成建設(株)施工 5080万円

これは便利!
トランクルーム付

エレベーター2基

東急池上線「御嶽山」駅徒歩12分!
東急池上線「雪谷大塚」駅徒歩13分!

大田区南雪谷5-15-1 3階

バス停
「雪谷文化センター」
徒歩1分

南雪谷ハイライズ

バルコニー面積11.16㎡
サービスバルコニー面積2.46㎡

専有面積73.82㎡

(トランクルーム面積0.66㎡含む)

☆24時間体制セキュリティーシステム

☆ホテルライクなサービスカウンター
クリーニング取次・宅急便発送受付・DPE受付
ハガキ印刷受付・子育て世代・
シニア世代サポートサービス等他

☆コミュニティフォーラム
さまざまな用途に使える多目的スペース
キッチンスタジオ・ハーモニースタジオ
サテライトルーム

鉄筋コンクリート造9階建て3階部分
総戸数109戸 現況 居住中
管理費8150円 修繕費5850円
オートロック・ペット可

ペットの
飼育OK

内覧ご希望の方はお早めにお電話下さい!



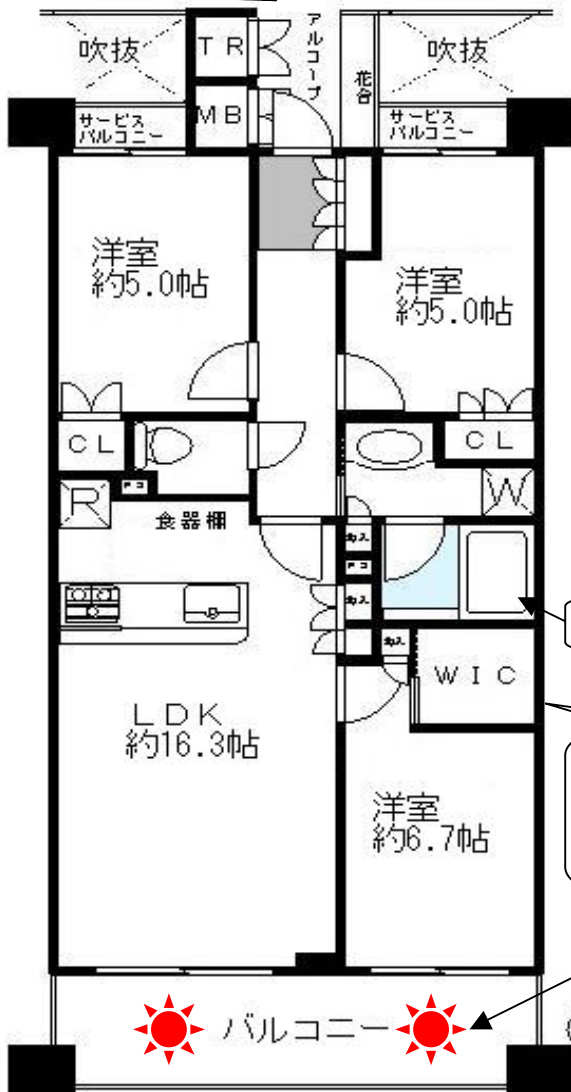
品川区旗の台2-7-5 本店2階

センチュリー21(株)日本エステージ

■宅建業/東京都知事(5)第61375号 ■(社)全日本不動産協会会員
■(社)首都圏不動産構成取引協議会会員 ■(社)不動産保証協会会員
■(財)東日本不動産流通機構会員

03-3781-5121

営業時間 毎週水曜定休 午前10時~午後7時まで 取引形態:仲介 広告有効期限:7月10日



エントランス



外観写真

浴室14×18

東調布公園徒歩30秒

~春には桜が満開!!~

広々キング+ゲット!
トール型の収納!!
収納力があります!



バルコニー奥行あります!

ハイサッシで明るい!
内装大変綺麗にお使いです!

